

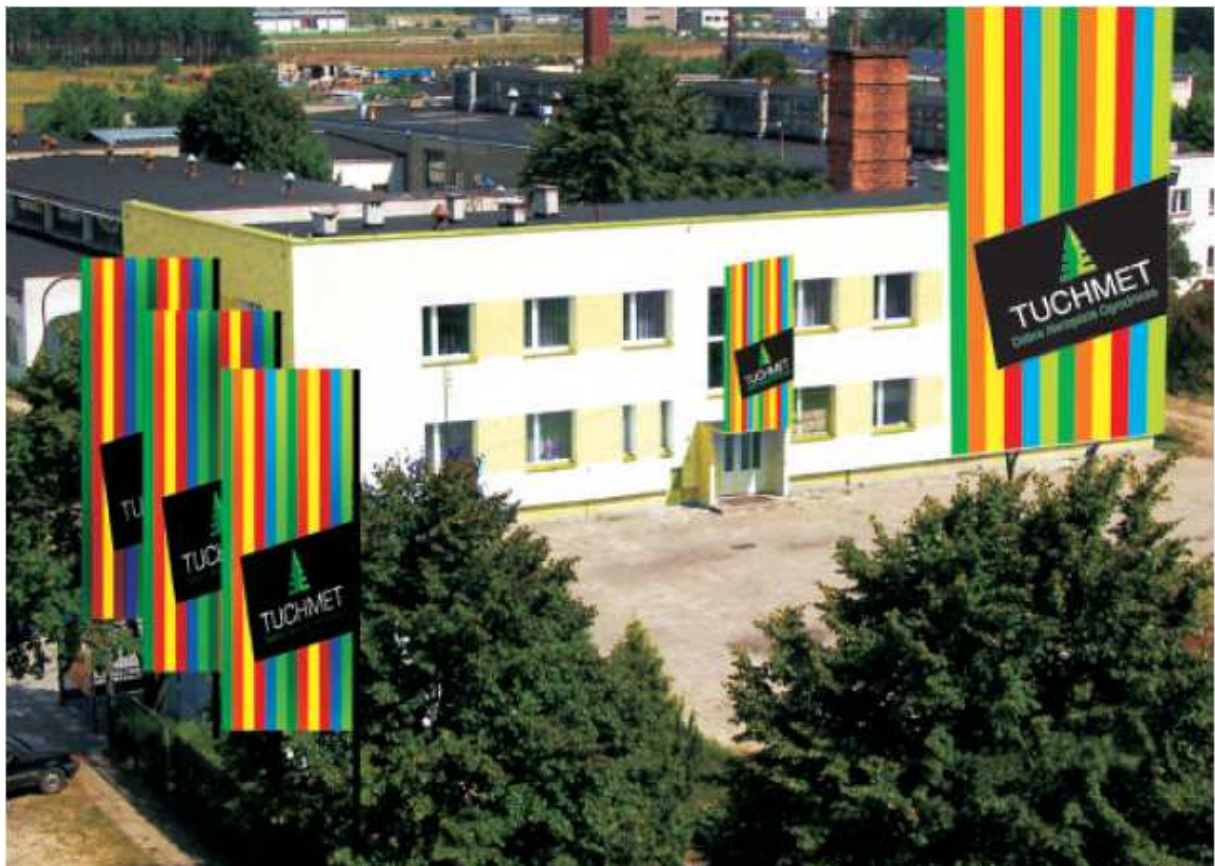


# TUCHMET

Dobre Narzędzia Ogrodnicze



## OFERTA KOOPERACYJNA



[www.tuchmet.com.pl](http://www.tuchmet.com.pl)

Szanowni Państwo przedstawiamy ofertę w zakresie szeroko pojętej kooperacji

Firma Tuchmet jest Zakładem Pracy Chronionej istniejącym na rynku od 1952r. Działamy w sektorze branży metalowej. Posiadamy wieloletnie doświadczenie w zakresie kooperacji z firmami zagranicznymi jak i polskimi. Około 30÷50% naszej produkcji wykonujemy dla kontrahentów zagranicznych.

Jesteśmy jednym z największych producentów narzędzi ogrodniczych w Polsce. Mamy również duże możliwości w zakresie produkcji wyrobów metalowych.

Wykorzystujemy nowe technologie i zatrudniamy doskonałych specjalistów, co w wyniku końcowym jest gwarancją bardzo dobrego produktu. Lubimy wyzwania i jesteśmy otwarci na indywidualne potrzeby klienta. Realizujemy zlecenia od momentu projektu wyrobu po konstrukcję i wykonawstwo oprzyrządowania. Wykonujemy również zamówienia półproduktów i produktów z metalu według powierzonej dokumentacji i wzoru.

Jesteśmy firmą elastyczną nastawioną na współpracę. Możemy Państwu pomóc w rozwiązywaniu problemów i uzyskaniu wzajemnych korzyści.

**Współpracując z nami korzystacie Państwo z ulg przy wpłatach na PFRON. Ulgi te mogą wynosić do 30% wartości faktury i zależą m. in. od wielkości obrotów między nami.**

Jeżeli Wasza firma poszukuje kooperanta zapraszamy do współpracy.

Z wyrazami szacunku

Kontakt

Kazimierz Giersz  
Prezes zarządu

**TUCHMET Spółdzielnia Inwalidów  
Branży Metalowej**

ul. Transportowa 2, 89-500 Tuchola  
tel. +48 52 33 65 833, fax +48 52 33 65 811  
[www.tuchmet.com.pl](http://www.tuchmet.com.pl) sprzedaz@tuchmet.com.pl

## **Oczekiwania i Możliwości**

Poszukujemy Partnera do współpracy kooperacyjnej.

Gwarantujemy:

- konkurencyjną ofertę handlową
- wysoką jakość
- terminowość dostaw
- wyposażoną w media powierzchnię produkcyjną
- fachową doświadczoną załogę

## **Produkcja**

Wykonujemy:

- narzędzia ogrodnicze
- elementy mebli (stelaże łóżek, biurek, krzeseł)
- elementy ogrodzeń (bramy, furtki, słupki)
- sprzęt medyczny (taboręty, parawany)
- skrzynki pocztowe
- części klimatyzatorów (osłony, obudowy filtra powietrza)
- części rowerów (błotniki, wsporniki, uchwyty)
- ambony myśliwskie
- stojaki choinkowe

## **Park maszynowy**

- Prasy mimośrodowe i hydrauliczne (do 160 ton)
- Gilotyny do cięcia blachy (L=3000/10)
- Robot przemysłowy KUKA
- Prasa krawędziowa (o długości pryzmy 3000mm), frezarki i tokarki
- Półautomaty spawalnicze MAG, urządzenie do cięcia plazmą
- Automatyczna myjnia i urządzenia do pokrywania detali farbami proszkowymi
- Suwnica o max. Udźwigu do 3,2 tony

## **Stosowane procesy technologiczne**

- gięcie
- tłoczenie
- wykrawanie
- malowanie proszkowe
- spawanie
- zgrzewanie
- hartowanie
- toczenie
- frezowanie
- wiercenie
- szlifowanie

## **Kooperacja obecna oraz dotychczasowa**

1. Fabryka Mebli Biurowych MDD Sp. z o.o.  
- producent mebli biurowych
2. STOLTER Sp. z o.o.  
- producent mebli szpitalnych
3. HELVETIA FERNITURE Sp. z o.o.  
- producent wysokiej jakości mebli tapicerowanych w skórze oraz tkaninie.
4. Top Design s.c.  
- producent mebli
5. Fiskars Brands Polska  
- producent narzędzi ogrodniczych
6. Fabryka Mebli GALA Collezione Sp. z o.o.  
- producent mebli
7. SLA.WIA fabryka mebli Sp z o.o.  
- producent mebli
8. KROSS S.A.  
- producent rowerów
9. Firma handlowa SARIUS